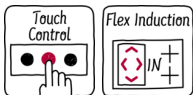
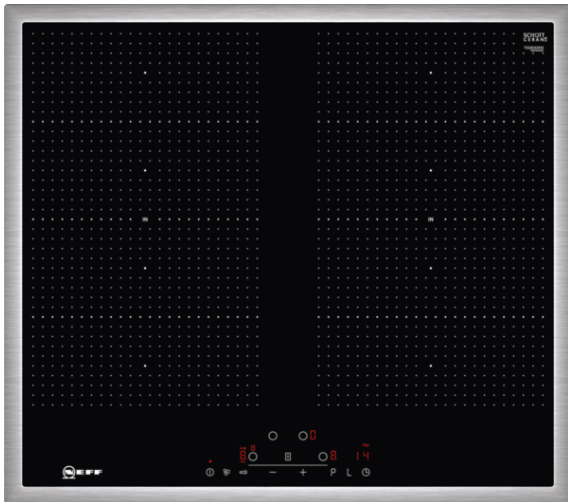


N 70, Induktionskochfeld, 60 cm, Schwarz
T56BD60N0



COOKING PASSION SINCE 1877



Autarkes FlexInduction-Kochfeld mit TouchControl Bedienung.

- ✓ TouchControl - ist eine besonders bequeme Steuerung von Kochfeldern. Ein Fingertipp genügt. Ein Timer unterstützt beim Kochen.
- ✓ FlexInduction - erkennt automatisch Größe und Position von Töpfen und Pfannen und erhitzt das Kochgeschirr genau an dieser Stelle.
- ✓ Power Boost – optimierte Energiezufuhr für flexibleres und noch schnelleres Erhitzen
- ✓ Induktion – Die Hitze wird direkt im Kochgeschirr erzeugt für präzises, punktgenaues Kochen ohne Nachgaren

Ausstattung

Technische Daten

Gerätetyp : Kochstelle Glaskeramik
Bauform : Eingebaut
Energiequelle : Elektro
Anzahl der Kochzonen, die gleichzeitig benutzt werden können : 4
Nischenmaße (H x B x T) (mm) : 55 x 560-560 x 490-500
Gerätebreite (mm) : 583
Abmessungen des Gerätes (mm) : 55 x 583 x 513
Abmessungen des verpackten Gerätes (mm) : 126 x 753 x 603
Nettogewicht (kg) : 13,931
Bruttogewicht (kg) : 15,2
Restwärmanzeige : Getrennt
Lage der Steuerung : Vorne
Hauptoberflächenmaterial : Glaskeramik
Oberflächenfarbe : Edelstahl, Schwarz
Rahmenfarbe : Edelstahl
Approbationszertifikate : AENOR, CE
Länge Anschlusskabel (cm) : 110
EAN-Nummer : 4242004191308
Elektroanschlusswert (W) : 7400
Spannung (V) : 220-240
Frequenz (Hz) : 60; 50

Sonderzubehör

Z9410X1	Bräter aus Edelstahl mit Glasdeckel
Z9415X1	Dampfeinsatz für Edelstahlbräter
Z9416X2	Grillplatte
Z9417X2	Teppan Yaki (groß)
Z941CF0	Pfanne Ø 22 / 26 cm
Z941LP0	Topf Ø 14 (Boden) / 16 cm (Topfrand)
Z941LP1	Topf Ø 18 (Boden) / 20 cm (Topfrand)
Z943SE0	3-er Set best aus 2 Töpfen + 1 Pfanne



4 242004 191308

Ausstattung

Bedienung:

- Touch Control

Flexibilität:

- 2 x Flexzone
- 4 Induktionskochzonen

Ausstattung:

- Powerstufe für Töpfe
- 17 Leistungsstufen
- Digitale Anzeige der Kochstufen
- 2-stufige Restwärmeanzeige je Kochzone
- CountUp Timer
Kurzeitwecker
- Powermanagement Funktion
- Topferkennung
Powermanagement Funktion
Automatische Sicherheitsabschaltung
Kindersicherung
Wischschutzfunktion

Design:

- 60 cm breit
- Rahmen in Edelstahl

Technische Information:

- Min. Arbeitsplattenstärke: 16 mm
- Kochzonen: 1 x Ø 380 mmx230 mm, 3.3 kW (max. Powerstufe 3.7 kW) Induktion oder 2 x Ø 190 mm, 2.2 kW (max. Powerstufe 3.7 kW) Induktion; 1 x Ø 380 mmx230 mm, 3.3 kW (max. Powerstufe 3.7 kW) Induktion oder 2 x Ø 190 mm, 2.2 kW (max. Powerstufe 3.7 kW) Induktion
- Hauptschalter
- Anschlußwert 7400 W
- Länge Anschlußkabel: 110 cm
- Anschlusskabel beigelegt in Verpackung

Maßzeichnungen

